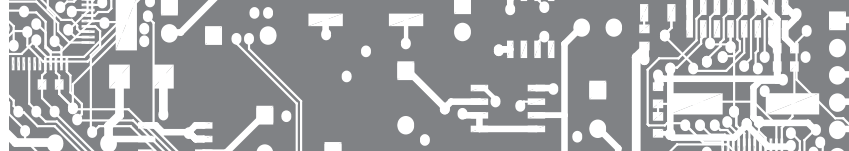


# MULTIFUNKČNÍ KALIBRÁTORY

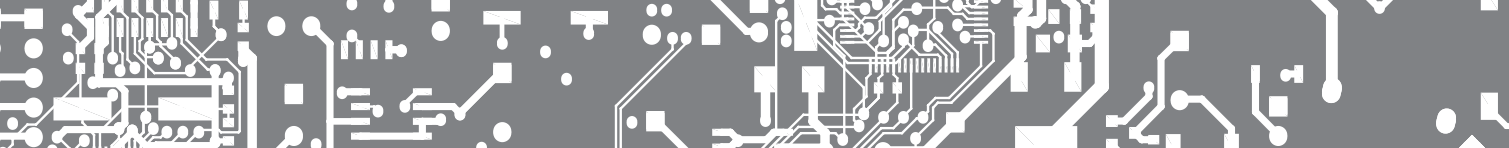




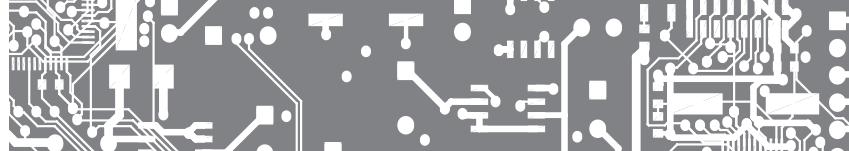
## Technické parametry

		Victor 01+	Victor 02+	Victor 03+	Victor 04+	Victor 05+
DC Napětí (mV)	Rozsah	0 ~ 100 mV; 1000 mV	0 ~ 100 mV; 1000 mV	–	–	–
	Přesnost	0,05 % + 3 digity	0,05 % + 3 digity	–	–	–
	Rozlišení	0,01 mV; 0,1 mV	0,01 mV; 0,1 mV	–	–	–
DC Napětí (V)	Rozsah	–	–	–	0 ~ 10 V	–
	Přesnost	–	–	–	0,05 % + 2 digity	–
	Rozlišení	–	–	–	1 mV	–
DC Proud	Rozsah	–	–	–	0 ~ 22 mA	0 ~ 22 mA
	Přesnost	–	–	–	0,02 % + 4 digity	0,02 % + 4 digity
	Rozlišení	–	–	–	1 µV	1 µV
DC Proud s externím napájením	Rozsah	–	–	–	–	0 ~ 22 mA
	Přesnost	–	–	–	–	0,02 % + 4 digity
	Rozlišení	–	–	–	–	1 µA
	Externí napájení	–	–	–	–	24 V
Odpor	Rozsah	0 ~ 400 Ω; 4000 Ω	–	0 ~ 400 Ω	–	–
	Přesnost	0,05 % + 2 digity	–	0,05 % + 2 digity	–	–
	Rozlišení	0,1 Ω; 1 Ω	–	0,1 Ω; 1 Ω	–	–
RTD	Rozsah	Cu 10/50, Pt 100/200/500/1000	–	Cu 10/50, Pt 100/200/500/1000	–	–
	Přesnost	0,05 %	–	0,05 %	–	–
	Rozlišení	0,1°C	–	0,1°C	–	–
Termočlánky	Rozsah	R/S/K/E/J/T/B/N	R/S/K/E/J/T/B/N	–	–	–
	Přesnost	0,05 %	0,05 %	–	–	–
	Rozlišení	0,1°C; 1°C	0,1°C; 1°C	–	–	–
Kmitočet	Rozsah	–	–	–	–	–
	Přesnost	–	–	–	–	–
	Rozlišení	–	–	–	–	–
Pulzy	Kmitočet	–	–	–	–	–
	Rozsah	–	–	–	–	–
	Přesnost	–	–	–	–	–
Přepínač	Rozlišení	–	–	–	–	–
	Rozsah	–	–	–	–	–
	Přesnost	–	–	–	–	–
Tlak	Rozlišení	–	–	–	–	–
	Rozsah	–	–	–	–	–
	Přesnost	–	–	–	–	–
DC Napětí (mV)	Rozsah	–	0 ~ 100 mV	–	–	–
	Přesnost	–	0,05 % + 3 digity	–	–	–
	Rozlišení	–	0,01 mV	–	–	–
DC Napětí (V)	Rozsah	–	–	–	–	0 ~ 28 V
	Přesnost	–	–	–	–	0,02 % + 2 digity
	Rozlišení	–	–	–	–	1 mV
DC Proud	Rozsah	–	–	–	–	0 ~ 22 mA
	Přesnost	–	–	–	–	0,02 % + 4 digity
	Rozlišení	–	–	–	–	1 µA

\* přesnost z rozsahu + přesnost z hodnoty



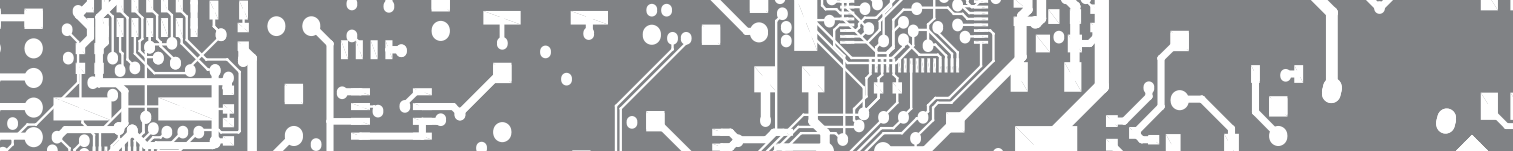
Victor 11+	Victor 14+	Victor 15+	Victor 24	Victor 25	Victor 26	Victor 26H
-10 ~ 1 100 mV	-10 ~ 1 100 mV	-10 ~ 1 100 mV	-10 ~ 110 mV	-10 ~ 110 mV	-5 ~ 110 mV	-5 ~ 110 mV
±(0,02 % + 0,01%)*	±(0,02 % + 0,01%)*	±(0,02 % + 0,01%)*	±(0,02 % + 0,01%)*	±(0,02 % + 0,01%)*	±(0,01 % + 0,01%)*	±(0,01 % + 0,01%)*
1 µV	1 µV	10 µV	1 µV	1 µV	1 µV	1 µV
-1 ~ 11 V	-0,1 ~ 1 V	-1 ~ 11 V	-1 ~ 11 V	-1 ~ 11 V	-1 ~ 11 V	-1 ~ 11 V
±(0,02 % + 0,01%)*	±(0,02 % + 0,01%)*	±(0,02 % + 0,01%)*	±(0,02 % + 0,01%)*	±(0,02 % + 0,01%)*	±(0,01 % + 0,01%)*	±(0,01 % + 0,01%)*
0,1 mV	10 µV	0,1 mV	10 µV/0,1 mV	10 µV/0,1 mV	1 µV/0,1 mV	1 µV/0,1 mV
0 ~ 22 mA	-	0 ~ 22 mA	0 ~ 22 mA	0 ~ 22 mA	0 ~ 33 mA	0 ~ 33 mA
±(0,02 % + 0,02 %)*	-	±(0,02 % + 0,02 %)*	±(0,02 % + 0,02 %)*	±(0,02 % + 0,02 %)*	±(0,01 % + 0,01%)*	±(0,01 % + 0,01%)*
1 µA	-	1 µA	1 µA	1 µA	1 µA	1 µA
0 ~ 22 mA	-	0 ~ 22 mA	0 ~ 22 mA	0 ~ 22 mA	0 ~ 33 mA	0 ~ 33 mA
±(0,02 % + 0,02 %)*	-	±(0,02 % + 0,02 %)*	±(0,02 % + 0,02 %)*	±(0,02 % + 0,02 %)*	±(0,01 % + 0,01%)*	±(0,01 % + 0,01%)*
1 µA	-	1 µA	1 µA	1 µA	1 µA	1 µA
5 ~ 28 V	-	5 ~ 28 V	5 ~ 28 V	5 ~ 28 V	5 ~ 28 V	5 ~ 28 V
0 ~ 40 kΩ	0 ~ 4 kΩ	-	0 ~ 40 kΩ	0 ~ 40 kΩ	0 ~ 4 kΩ	0 ~ 4 kΩ
±(0,02 % + 0,02 %)*	±(0,02 % + 0,02 %)*	-	±(0,02 % + 0,02 %)*	±(0,02 % + 0,02 %)*	±(0,01 % + 0,01%)*	±(0,01 % + 0,01%)*
0,01/0,1/1 Ω	0,01/0,1 Ω	-	0,01/0,1/1 Ω	0,01/0,1/1 Ω	0,01/0,1 Ω	0,01/0,1 Ω
Cu 10/50, Pt 100/200/500/1000	Cu 10/50, Pt 100/200/500/1000	-	Cu 10/50, Pt 100/200/500/1000	Cu 10/50, Pt 100/200/500/1000	Cu 10/50, Pt 100/200/500/1000	Cu 10/50, Pt 100/200/500/1000
0,2°C	0,2°C	-	0,2°C	0,2°C	0,2°C	0,2°C
0,1°C	0,1°C	-	0,1°C	0,1°C	0,1°C	0,1°C
R/S/K/E/J/T/B/N/L/U	R/S/K/E/J/T/B/N/L/U	-	R/S/K/E/J/T/B/N	R/S/K/E/J/T/B/N	R/S/K/E/J/T/B/N/L/U	R/S/K/E/J/T/B/N/L/U
0,4°C	0,4°C	-	0,4°C	0,4°C	0,4°C	0,4°C
0,1°/1°C	0,1°/1°C	-	0,1°/1°C	0,1°/1°C	0,1°/1°C	0,1°/1°C
1 Hz ~ 100 kHz	-	1 Hz ~ 10 kHz	1 Hz ~ 110 kHz	1 Hz ~ 110 kHz	1 Hz ~ 110 kHz	1 Hz ~ 110 kHz
±(0,02 % + 0,00004%)*	-	±(0,05 % + 0,00004%)*	±(0,02 % + 0,00004%)*	±(0,02 % + 0,00004%)*	±(0,02 % + 0,00004%)*	±(0,02 % + 0,00004%)*
0,01/1 Hz/0,1/2 kHz	-	0,01/1 Hz/0,1/2 kHz	0,01/1 Hz/0,1/2 kHz	0,01/1 Hz/0,1/2 kHz	0,01/1 Hz/0,1/2 kHz	0,01/1 Hz/0,1/2 kHz
1 Hz ~ 10 kHz	-	1 Hz ~ 10 kHz	1 Hz ~ 10 kHz	1 Hz ~ 10 kHz	1 Hz ~ 10 kHz	1 Hz ~ 10 kHz
1 ~ 100 000 impulzů	-	1 ~ 100 000 impulzů	1 ~ 100 000 impulzů	1 ~ 100 000 impulzů	1 ~ 100 000 impulzů	1 ~ 100 000 impulzů
1 impulz	-	1 impulz	1 impulz	1 impulz	1 impulz	1 impulz
1 impulz	-	1 impulz	1 impulz	1 impulz	1 impulz	1 impulz
1 Hz ~ 100 kHz	-	-	1 Hz ~ 110 kHz	1 Hz ~ 110 kHz	1 Hz ~ 110 kHz	1 Hz ~ 110 kHz
±(0,02 % + 0,00004%)*	-	±(0,05 % + 0,00004%)*	±(0,02 % + 0,00004%)*	±(0,02 % + 0,00004%)*	±(0,02 % + 0,00004%)*	±(0,02 % + 0,00004%)*
0,01/1 Hz/0,1/2 kHz	-	-	0,01/1 Hz/0,1/2 kHz	0,01/1 Hz/0,1/2 kHz	0,01/1 Hz/0,1/2 kHz	0,01/1 Hz/0,1/2 kHz
-	-	-	-	Podle snímače	-	Podle snímače
-	-	-	-	Podle snímače	-	Podle snímače
-	-	-	-	99999	-	99999
-	-5 ~ 550 mV	-20 ~ 220 mV	-5 ~ 550 mV	-5 ~ 550 mV	-5 ~ 550 mV	-5 ~ 550 mV
-	±(0,02 % + 0,01%)*	±(0,02 % + 0,02 %)*	±(0,02 % + 0,01%)*	±(0,02 % + 0,01%)*	±(0,01 % + 0,01%)*	±(0,01 % + 0,01%)*
-	1 µV/10 µV	10 µV	1 µV/10 µV	1 µV/10 µV	1 µV/10 µV	1 µV/10 µV
-	-	-0,5 ~ 55 V	-0,5 ~ 55 V	-0,5 ~ 55 V	-0,5 ~ 35 V	-0,5 ~ 35 V
-	-	±(0,02 % + 0,01%)*	±(0,02 % + 0,01%)*	±(0,02 % + 0,01%)*	±(0,01 % + 0,01%)*	±(0,01 % + 0,01%)*
-	-	0,1 mV/1 mV	0,1 mV/1 mV	0,1 mV/1 mV	0,1 mV/1 mV	0,1 mV/1 mV
-	-	-5 ~ 55 mA	-5 ~ 55 mA	-5 ~ 55 mA	-5 ~ 55 mA	-5 ~ 55 mA
-	-	±(0,02 % + 0,01%)*	±(0,02 % + 0,01%)*	±(0,02 % + 0,01%)*	±(0,01 % + 0,01%)*	±(0,01 % + 0,01%)*
-	-	1 µA	1 µA	1 µA	1 µA	1 µA



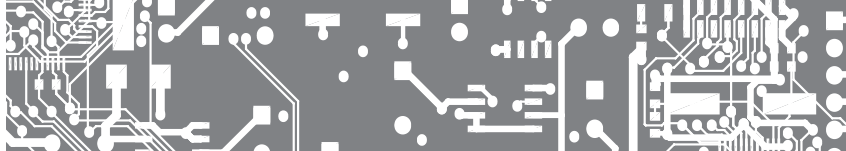
## Technické parametry

		Victor 01+	Victor 02+	Victor 03+	Victor 04+	Victor 05+
<b>Odpor</b>	Rozsah	–	–	0 ~ 400 Ω; 4000 Ω	–	0 ~ 28 V
	Přesnost	–	–	0,05 % + 2 dígity	–	–
	Rozlišení	–	–	0,1 Ω; 1 Ω	–	–
<b>RTD</b>	Rozsah	–	–	Cu 10/50, Pt 100/200/500/1000	–	–
	Přesnost	–	–	0,05 %	–	–
	Rozlišení	–	–	0,1°C	–	–
<b>Termočlánky</b>	Rozsah	–	R/S/K/E/J/T/B/N	–	–	–
	Přesnost	–	0,05 %	–	–	–
	Rozlišení	–	0,1°C; 1°C	–	–	–
<b>Kmítočet</b>	Rozsah	–	–	–	–	–
	Přesnost	–	–	–	–	–
	Rozlišení	–	–	–	–	–
<b>Test kontaktu</b>	Rozsah	–	–	–	–	–
	Hranice	–	–	–	–	–
<b>Tlak</b>	Rozsah	–	–	–	–	–
	Přesnost	–	–	–	–	–
	Rozlišení	–	–	–	–	–
<b>Signalizace zkratu</b>	Rozsah	–	–	–	–	–
	Přesnost	–	–	–	–	–
	Rozlišení	–	–	–	–	–
<b>Napájení smyčky</b>	Rozsah	–	–	–	–	–
	Maximální proud	–	–	–	–	–
	Přesnost	–	–	–	–	–
<b>HART</b>		–	–	–	–	–
<b>Automatická hrana</b>		–	–	–	✓	✓
<b>Krokování výstupu 25% a 100%</b>		–	–	–	✓	✓
<b>Automatické krokování</b>		–	–	–	✓	✓
<b>Hodnota v mA nebo %</b>		–	–	–	✓	✓
<b>Zobrazení °C nebo °F</b>		✓	✓	✓	–	–
<b>Simulace převodníku</b>		–	–	–	✓	✓
<b>Displej</b>		LCD	LCD	LCD	LCD	LCD
<b>Podsvětlení displeje</b>		–	–	–	–	–
<b>Měření teploty okolí</b>		–	–	–	–	–
<b>Komunikace</b>		–	–	–	–	–
<b>Napájení</b>		2x 1,5 V (AA)	2x 1,5 V (AA)	2x 1,5 V (AA)	2x 1,5 V (AA)	2x 1,5 V (AA)
<b>Automatické vypnutí</b>		✓	✓	✓	✓	✓
<b>Možnost nabíjení</b>		–	–	–	–	–
<b>Zobrazení stavu baterií</b>		✓	✓	✓	✓	✓
<b>Rozměry</b>		180 x 90 x 52 mm	180 x 90 x 52 mm	180 x 90 x 52 mm	180 x 90 x 52 mm	180 x 90 x 52 mm
<b>Hmotnost</b>		~ 400 g	~ 400 g	~ 400 g	~ 400 g	~ 400 g
<b>Příslušenství</b>		Měřicí sondy, Pouzdro	Měřicí sondy, Pouzdro	Měřicí sondy, Pouzdro	Měřicí sondy, Pouzdro	Měřicí sondy, Pouzdro

\* přesnost z rozsahu + přesnost z hodnoty



Victor 11+	Victor 14+	Victor 15+	Victor 24	Victor 25	Victor 26	Victor 26
-	0 ~ 5,5 kΩ	-	0 ~ 5,5 kΩ	0 ~ 5,5 kΩ	0 ~ 5,5 kΩ	0 ~ 5,5 kΩ
-	±(0,05% + 0,02%)*	-	±(0,05% + 0,02%)*	±(0,05% + 0,02%)*	±(0,01% + 0,01%)*	±(0,01% + 0,01%)*
-	0,01 Ω/0,1 Ω	-	0,01 Ω/0,1 Ω	0,01 Ω/0,1 Ω	0,01 Ω/0,1 Ω	0,01 Ω/0,1 Ω
-	Cu 10/50, Pt 100/200/500/1000	-	Cu 10/50, Pt 100/200/500/1000	Cu 10/50, Pt 100/200/500/1000	Cu 10/50, Pt 100/200/500/1000	Cu 10/50, Pt 100/200/500/1000
-	0,5°C	-	0,4°C	0,4°C	0,4°C	0,4°C
-	0,1°C	-	0,1°C	0,1°C	0,1°C	0,1°C
-	R/S/K/E/J/T/B/N/L/U	-	R/S/K/E/J/T/B/N	R/S/K/E/J/T/B/N	R/S/K/E/J/T/B/N/L/U	R/S/K/E/J/T/B/N/L/U
-	0,7°C	-	0,7°C	0,7°C	0,7°C	0,7°C
-	0,1°/1°C	-	0,1°/1°C	0,1°/1°C	0,1°/1°C	0,1°/1°C
-	-	3 Hz ~ 50 kHz	3 Hz ~ 50 kHz	3 Hz ~ 50 kHz	3 Hz ~ 50 kHz	3 Hz ~ 50 kHz
-	-	±(0,01% + 0,00004%)*	±(0,01% + 0,00004%)*	±(0,01% + 0,00004%)*	±(0,01% + 0,00004%)*	±(0,01% + 0,00004%)*
-	-	0,01/0,1/1 Hz	0,01/0,1/1 Hz	0,01/0,1/1 Hz	0,01 Hz	0,01 Hz
-	-	Sepnuto/Rozeprnuto	Sepnuto/Rozeprnuto	Sepnuto/Rozeprnuto	Sepnuto/Rozeprnuto	Sepnuto/Rozeprnuto
-	-	200 ~ 300 Ω	200 ~ 300 Ω	200 ~ 300 Ω	200 ~ 300 Ω	200 ~ 300 Ω
-	-	Podle snímače	-	Podle snímače	Podle snímače	Podle snímače
-	-	Podle snímače	-	Podle snímače	Podle snímače	Podle snímače
-	-	99999	-	99999	99999	99999
-	0 ~ 500 Ω	-	0 ~ 500 Ω	0 ~ 500 Ω	0 ~ 500 Ω	0 ~ 500 Ω
-	≤ 50 Ω (signál)	≤ 250 Ω (signál)	≤ 50 Ω (signál)	≤ 50 Ω (signál)	≤ 50 Ω (signál)	≤ 50 Ω (signál)
-	0,01 Ω	-	0,01 Ω	0,01 Ω	0,01 Ω	0,01 Ω
-	-	24 VDC	24 VDC	24 VDC	24 VDC	24 VDC
-	-	22 mA	22 mA	22 mA	22 mA	22 mA
-	-	±10%	±10%	±10%	±10%	±10%
-	-	-	-	-	-	✓
✓	✓	✓	✓	✓	✓	✓
✓	✓	✓	✓	✓	✓	✓
✓	✓	✓	✓	✓	✓	✓
✓	✓	✓	✓	✓	✓	✓
✓	✓	✓	✓	✓	✓	✓
-	-	✓	✓	✓	✓	✓
LCD	LCD	LCD	LCD	LCD	3,2" TFT	3,2" TFT
✓	✓	✓	✓	✓	✓	✓
✓	✓	✓	✓	✓	✓	✓
RS 232	RS 232	RS 232	RS 232	RS 232	RS 232	RS 232
4x 1,5 V (AAA)	4x 1,5 V (AAA)	4x 1,5 V (AAA)	4x 1,5 V (AAA)	4x 1,5 V (AAA)	4x 1,5 V (AA)	4x 1,5 V (AA)
✓	✓	✓	✓	✓	✓	✓
✓	✓	✓	✓	✓	✓	✓
✓	✓	✓	✓	✓	✓	✓
205 x 95 x 42 mm	205 x 95 x 42 mm	205 x 95 x 42 mm	205 x 95 x 42 mm	205 x 95 x 42 mm	206 x 97 x 60 mm	206 x 97 x 60 mm
~ 500 g	~ 500 g	~ 500 g	~ 500 g	~ 500 g	~ 633 g	~ 633 g
Měřicí sondy, Kufr	Měřicí sondy, Kufr	Měřicí sondy, Kufr	Měřicí sondy, Kufr	Měřicí sondy, Kufr	Měřicí sondy, Kufr	Měřicí sondy, Kufr



#### MĚŘICÍ SONDY / SADA

Typ: H000001

- délka kabelu: 100 cm
- násuvné krokosvorky
- měřicí sonda: 136 mm, hrot 18 mm
- provozní/zkušební napětí: 1000 V



#### MĚŘICÍ SONDY

Typ: H000002

- délka kabelu: 100 cm
- provozní/zkušební napětí: 1000 V



#### TESTOVACÍ HROTY

Typ: H000000

- měřicí sonda: 115 mm, hrot 18 mm
- provozní/zkušební napětí: 1000 V



#### KROKOSVORKY

Typ: H010000

- délka: 80 mm
- s max. otevřením 20 mm
- provozní/zkušební napětí: 1000 V



#### ZKUŠEBNÍ NÁSUVNÝ HÁČEK

Typ: H000004

- délka: 150 mm
- provozní/zkušební napětí: 1000 V



#### TC KONVERTOR

Typ: H200000

- redukce pro připojení termočlánků



#### TEPLOTNÍ SONDA CALCT

A000019

- snímač měří okolní teplotu a je možné jej využít pro rychlejší a přesnější měření studeného konce
- rozsah: 0°~ 50° C
- přesnost:  $\pm 0,2^\circ$  C
- připojitelná přes miniUSB ke kalibrátorům VC11+, VC14+ a VC25



#### CA KOMUNIKAČNÍ MODUL

Typ: A000022

- modul pro připojení kalibrátoru k PC
- připojitelný přes miniUSB ke kalibrátorům VC11+, VC14+, VC15+ a VC25



#### CA TLAKOVÝ MODUL

Typ: A000018

- pro měření i kalibraci je potřeba propojovací kabel [A000046] a odpovídající snímač VPM-S, případně i ruční pumpa
- připojitelný přes miniUSB ke kalibrátorům VC15+ a VC25



#### KABEL PRO CA TLAKOVÝ MODUL

Typ: A000046

- propojovací kabel mezi CA tlakový modul a snímače VPM-S
- příslušenství ke kalibrátorům VC15+ a VC25
- délka kabelu: 60 cm



### TLAKOVÉ SNÍMAČE VPS-S

- přesnost: 0,05 % FS
- měřicí rozsah: -0,1 ... 60 MPa
- teplotní kompenzace v rozsahu: 0° ~ 50°C
- připojení M20 x 1,5 mm
- digitální komunikace s kalibrátory Victor V15+, V25, V26 a V26H
- kalibrační data jsou uložena přímo ve snímači VPS
- jednoduchá výměna snímačů bez složitého nastavování a kalibrování
- robustní konstrukce umožňuje použití v náročných podmínkách

Model	Rozsah	Rozsah	Rozsah	Typ snímače	Tlak	Přesnost
VPM100KGS	0 ~ 100 kPa	0 ~ 1 bar	0 ~ 15 psi	nerezová ocel 316	relativní	0,05 %
VPM200KGS	0 ~ 200 kPa	0 ~ 2 bar	0 ~ 30 psi	nerezová ocel 316	relativní	0,05 %
VPM500KGS	0 ~ 500 kPa	0 ~ 5 bar	0 ~ 72 psi	nerezová ocel 316	relativní	0,05 %
VPM001MGS	0 ~ 1 MPa	0 ~ 10 bar	0 ~ 150 psi	nerezová ocel 316	relativní	0,05 %
VPM002MGS	0 ~ 2 MPa	0 ~ 20 bar	0 ~ 300 psi	nerezová ocel 316	relativní	0,05 %
VPM005MGS	0 ~ 5 MPa	0 ~ 50 bar	0 ~ 720 psi	nerezová ocel 316	relativní	0,05 %
VPM010MGS	0 ~ 10 MPa	0 ~ 100 bar	0 ~ 1500 psi	nerezová ocel 316	relativní	0,05 %
VPM020MGS	0 ~ 20 MPa	0 ~ 200 bar	0 ~ 3000 psi	nerezová ocel 316	relativní	0,05 %
VPM040MGS	0 ~ 40 MPa	0 ~ 400 bar	0 ~ 5800 psi	nerezová ocel 316	relativní	0,05 %
VPM060MGS	0 ~ 60 MPa	0 ~ 600 bar	0 ~ 8700 psi	nerezová ocel 316	relativní	0,05 %
VPM100KAS	0 ~ 100 kPa	0 ~ 1 bar	0 ~ 15 psi	nerezová ocel 316	absolutní	0,05 %
VPM200KAS	0 ~ 200 kPa	0 ~ 2 bar	0 ~ 30 psi	nerezová ocel 316	absolutní	0,05 %
VPM500KAS	0 ~ 500 kPa	0 ~ 5 bar	0 ~ 72 psi	nerezová ocel 316	absolutní	0,05 %
VPM001MAS	0 ~ 1 MPa	0 ~ 10 bar	0 ~ 150 psi	nerezová ocel 316	absolutní	0,05 %
VPM002MAS	0 ~ 2 MPa	0 ~ 20 bar	0 ~ 300 psi	nerezová ocel 316	absolutní	0,05 %
VPM005MAS	0 ~ 5 MPa	0 ~ 50 bar	0 ~ 725 psi	nerezová ocel 316	absolutní	0,05 %
VPM010MAS	0 ~ 10 MPa	0 ~ 100 bar	0 ~ 1500 psi	nerezová ocel 316	absolutní	0,05 %
VPM020MAS	0 ~ 20 MPa	0 ~ 200 bar	0 ~ 3000 psi	nerezová ocel 316	absolutní	0,05 %
VPM100KCS	-100 ~ 100 kPa	-1 ~ 1 bar	-15 ~ 15 psi	nerezová ocel 316	složený	0,05 %
VPM200KCS	-100 ~ 200 kPa	-1 ~ 2 bar	-15 ~ 30 psi	nerezová ocel 316	složený	0,05 %
VPM500KCS	-100 ~ 500 kPa	-1 ~ 5 bar	-15 ~ 72 psi	nerezová ocel 316	složený	0,05 %
VPM001MCS	-0,1 ~ 1 MPa	-1 ~ 10 bar	-15 ~ 150 psi	nerezová ocel 316	složený	0,05 %
VPM002MCS	-0,1 ~ 2 MPa	-1 ~ 20 bar	-15 ~ 300 psi	nerezová ocel 316	složený	0,05 %



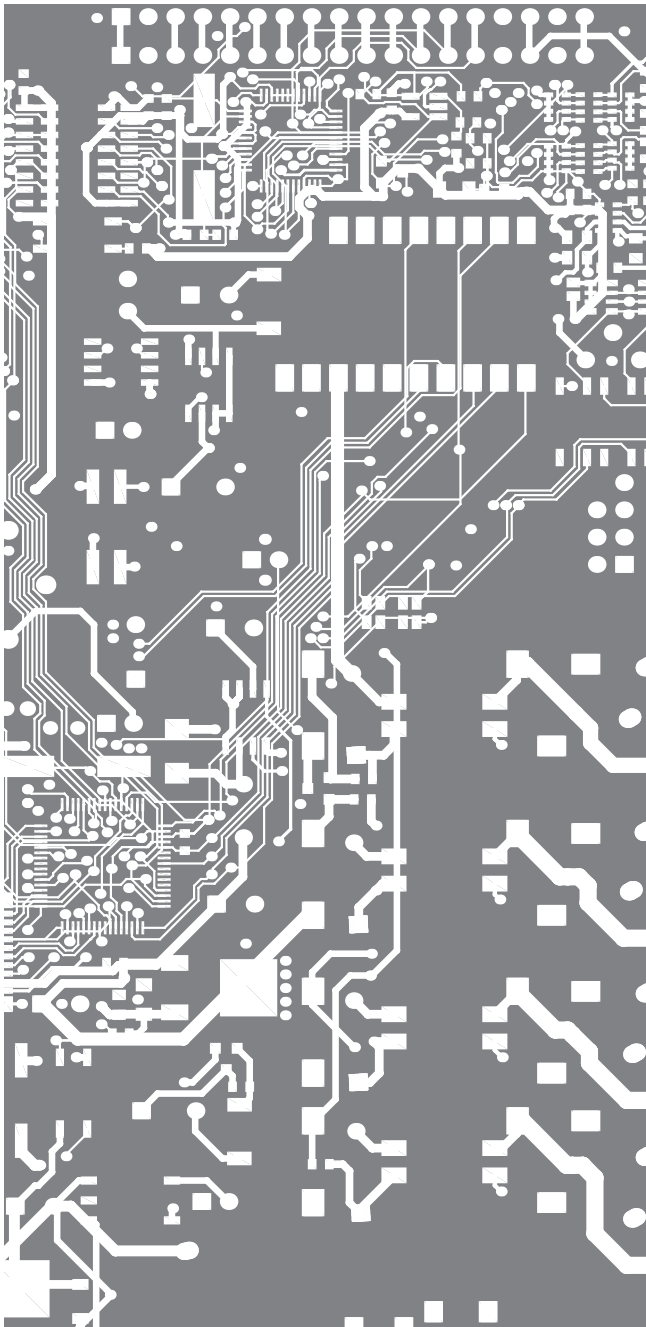
### K/P RUČNÍ VAKUOVÁ PUMPA PRO VZDUCHU

- univerzální použití
- pumpa zajišťuje snadné generování tlaku do 2,5 MPa



### HTP-1 RUČNÍ HYDRAULICKÁ PUMPA PRO OLEJ NEBO VODU

- univerzální použití
- pumpa zajišťuje snadné generování tlaku do 70 MPa
- zásobník média o objemu 100 cm<sup>3</sup>
- robustní přenosný kufr, závitový adaptér a další příslušenství



**ORBIT MERRET, spol. s r. o.**  
Vodňanská 675/30  
198 00 Praha 9  
Česká republika

tel.: +420 281 040 200  
fax.: +420 281 040 299  
e-mail: [orbit@merret.cz](mailto:orbit@merret.cz)

[www.orbit.merret.cz](http://www.orbit.merret.cz)